

EasyUse 系統 5.6.7 版本升級操作手冊

請詳閱以下注意事項：

1. 適用對象：

符合下述各點，始依操作手冊進行升級作業

(1) 已使用 EasyUse 系統 FEDI 線上付款作業之客戶。

(2) 您的電腦作業系統為 Windows 7、Windows 8、Windows 8.1、Windows 10、Windows 11 版本。

2. 更新前，請務必備份原始 EasyUse 資料。

3. 您的電腦如為 Windows XP、Windows Vista 等舊版作業系統，非本次升級適用對象。

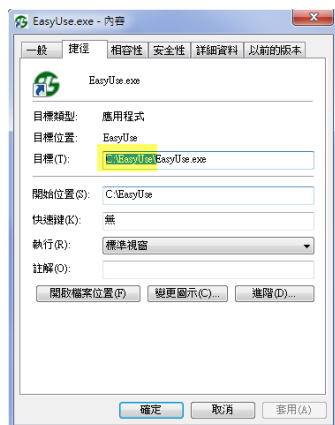
一、備份舊版 EasyUse 資料夾

1. 檢視「舊版 EasyUse 資料夾」所在位置

(1) 滑鼠移至作業系統桌面選「EasyUse.exe」圖示，按滑鼠右鍵 > 點「內容」



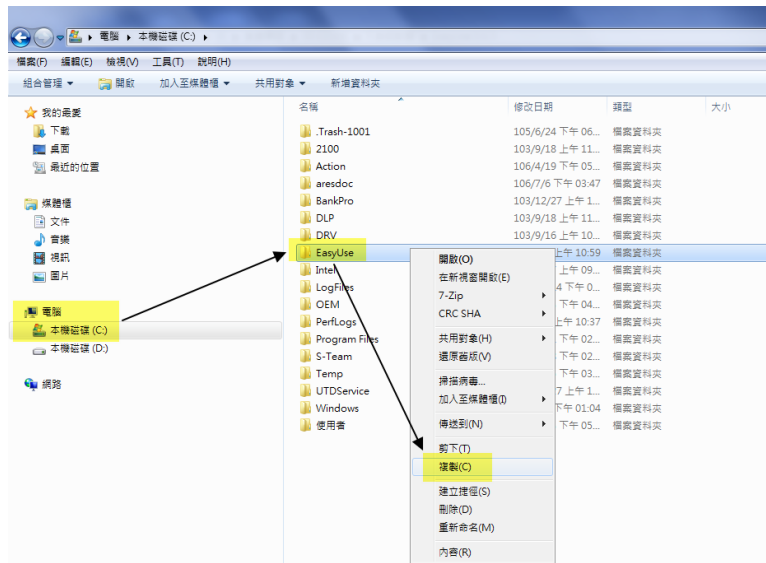
(2) 檢視「EasyUse 資料夾」的所在磁碟槽(一般預設為 C:\EasyUse\)



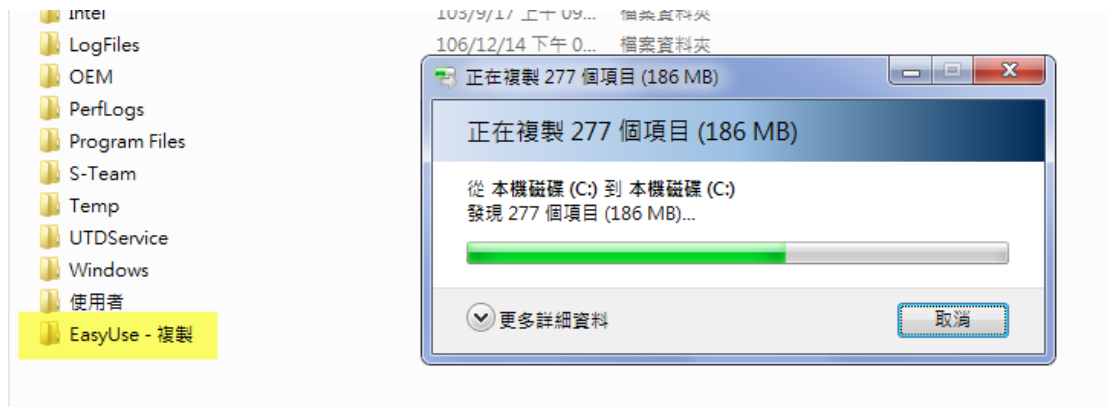
EasyUse 系統 5.6.7 版本升級操作手冊

2. 複製

(1)依「1. 檢視「舊版 EasyUse 資料夾」所在位置」結果，至該磁碟選「EasyUse 資料夾」，按右鍵點「複製」。

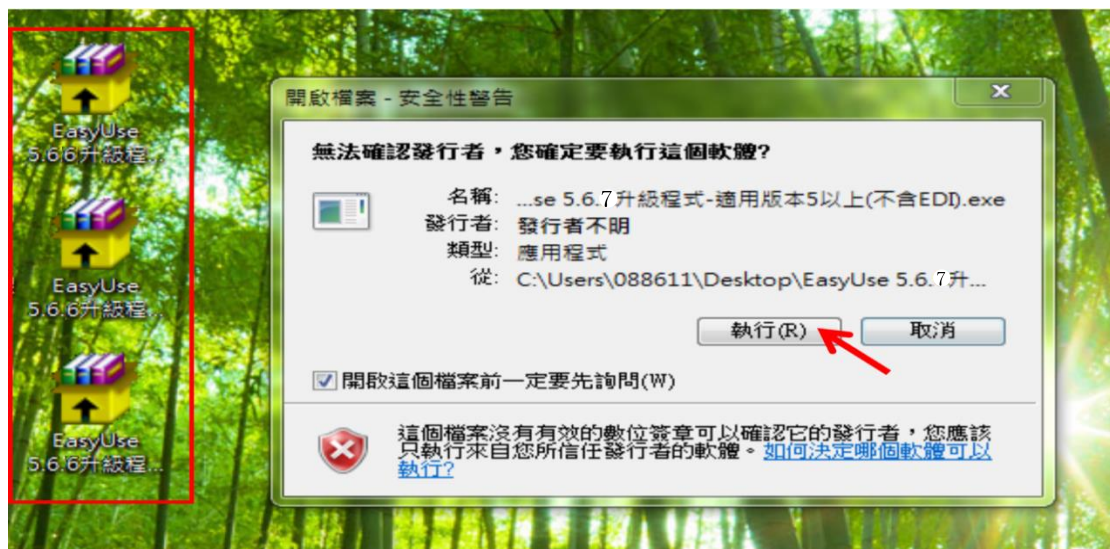


(1)按「Ctrl 鍵 + V」完成複製。



二、下載及安裝 5.6.7 版 EasyUse 系統

1. 依目前電腦安裝的 EasyUse 版本下載相關執行檔(EXE 檔)，點選執行

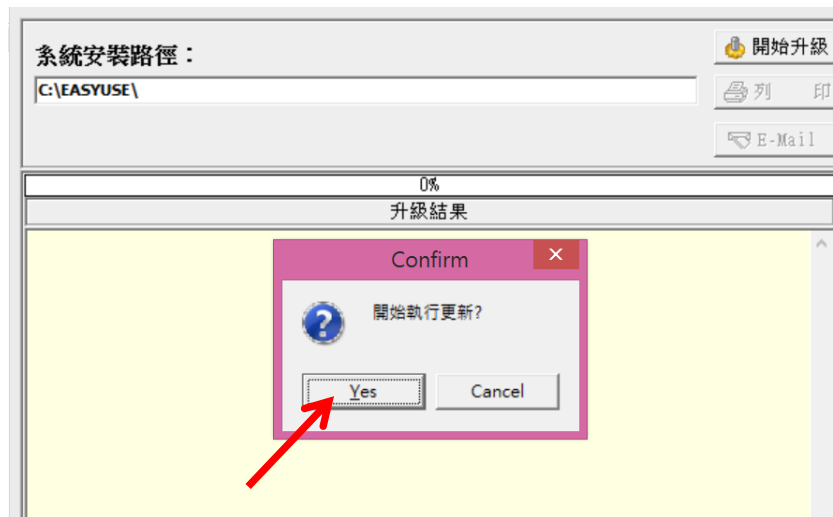


EasyUse 系統 5.6.7 版本升級操作手冊

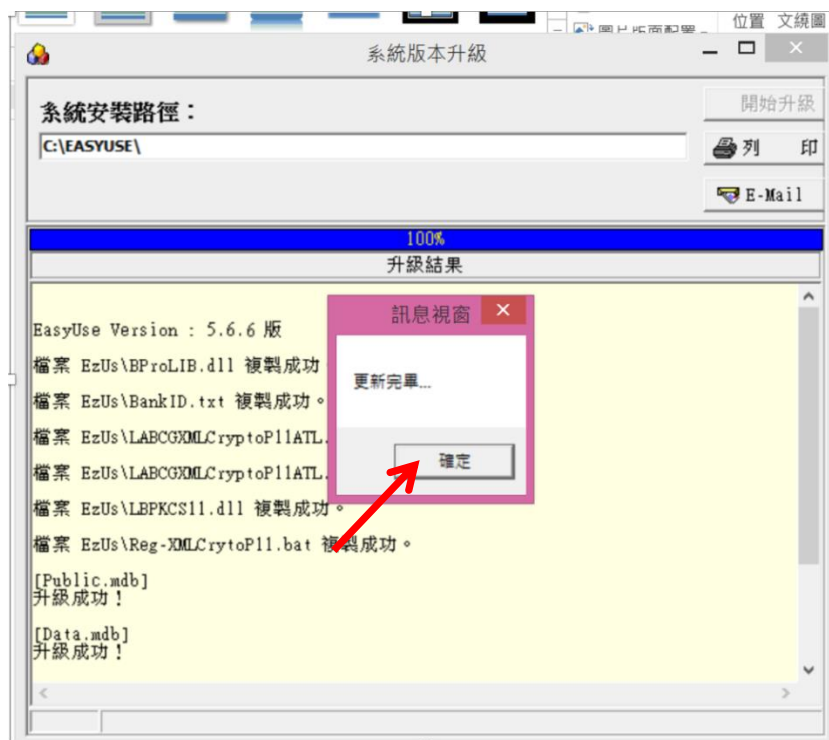
2. 系統顯示系統版本升級畫面，點選執行



3. 系統再確認是否開始執行更新，點選 YES

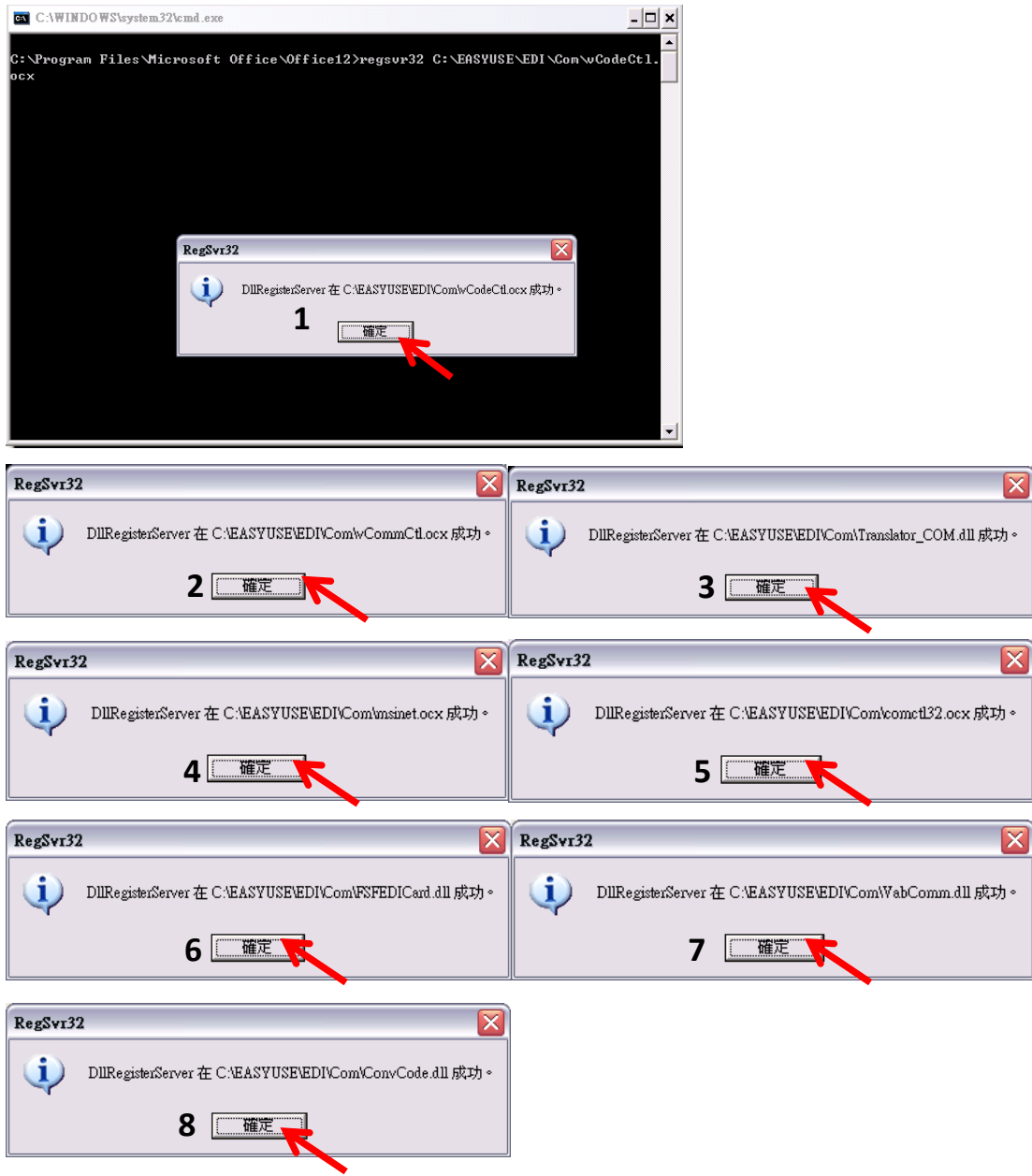


4. 稍待一會兒，系統更新完畢並顯示相關訊息，請點選確定

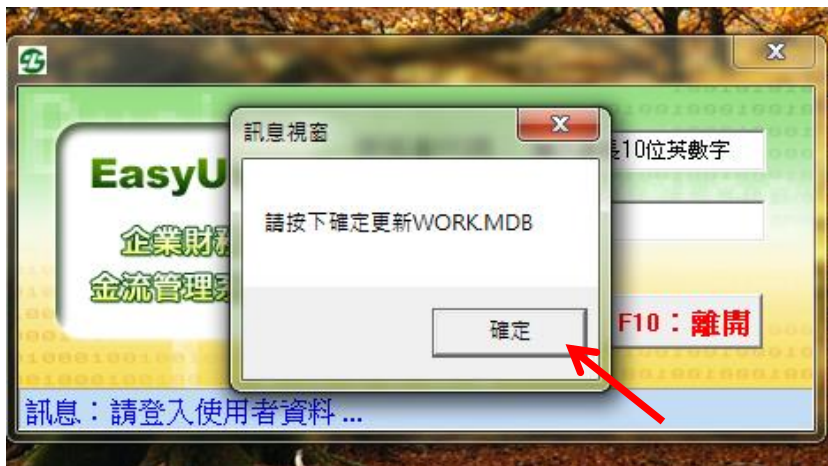


EasyUse 系統 5.6.7 版本升級操作手冊

5. 如公司有使用 FEDI 功能，將跳出 8 個元件註冊程式，請確認元件皆註冊成功並按下確定鍵繼續。



6. 至桌面點選 EasyUse，系統顯示更新 WORK.MDB 訊息，點選確定



EasyUse 系統 5.6.7 版本升級操作手冊

7. 系統顯示更新完畢，點選確定



8. 系統顯示更新 EDI 目錄，點選確定(如有安裝含 EDI 版才會顯示)



9. 登入 EasyUse 後再檢查右下角版本已為 5.6.7 版



EasyUse 系統 5.6.7 版本升級操作手冊

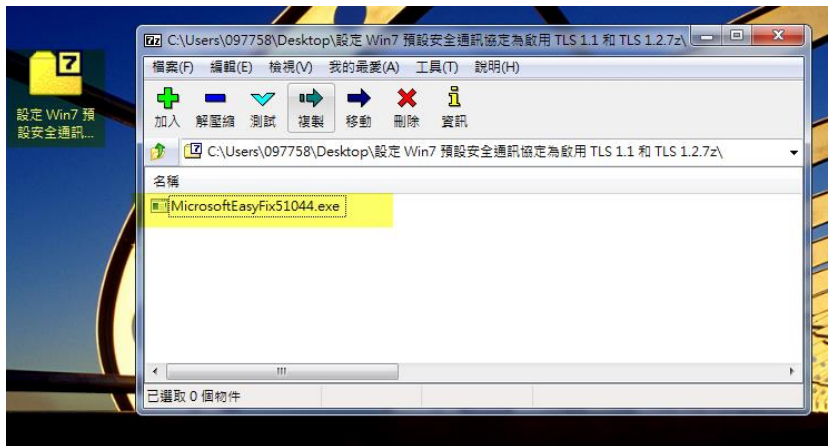
三、作業系統版本為 [Windows7](#)，另請下載及安裝「[設定 Win7 預設安全通訊協定為啟用 TLS 1.1 和 TLS 1.2](#)」

1. 下載

檔案下載

分類	下載檔案名稱	下載	檔案說明
企業財務 金流管理 系統 (EasyUse) 版本升級 程式下載	EasyUse 5.6.6 升級程式修正版-適用版本5以上(含EDI).exe	檔案	適用於有安裝 FEDI 功能之客戶下載(客戶端 EasyUse 系統版本原為 5.0~5.6.5者)。
	EasyUse 5.6.6 升級程式修正版-適用版本5以上(不含EDI).exe	檔案	適用於【無】安裝 FEDI 功能之客戶下載(客戶端 EasyUse 系統版本原為 5.0~5.6.5者)。
	EasyUse 5.6.6 升級程式修正版-適用版本5以下.exe	檔案	適用於EasyUse系統版本為【5.0版以下】之客戶下載。
	EasyUse_5.6.6版本升級操作手冊.pdf	檔案	EasyUse系統5.6.6版升級操作流程說明。
	EasyUse_5.6.6安裝程式_分享版(Client)_單一封裝檔	檔案	for 有使用FXML二代憑證晶片卡之 Client-Server 架構使用。
	設定 Win7 預設安全通訊協定為啟用 TLS 1.1 和 TLS 1.2	檔案	適用客戶環境 Windows7 下，設定預設安全通訊協定為啟用 TLS 1.1 和 TLS 1.2。

2. 解壓縮，並執行「MicrosoftEasyFix51044.exe」



3. 安裝

