

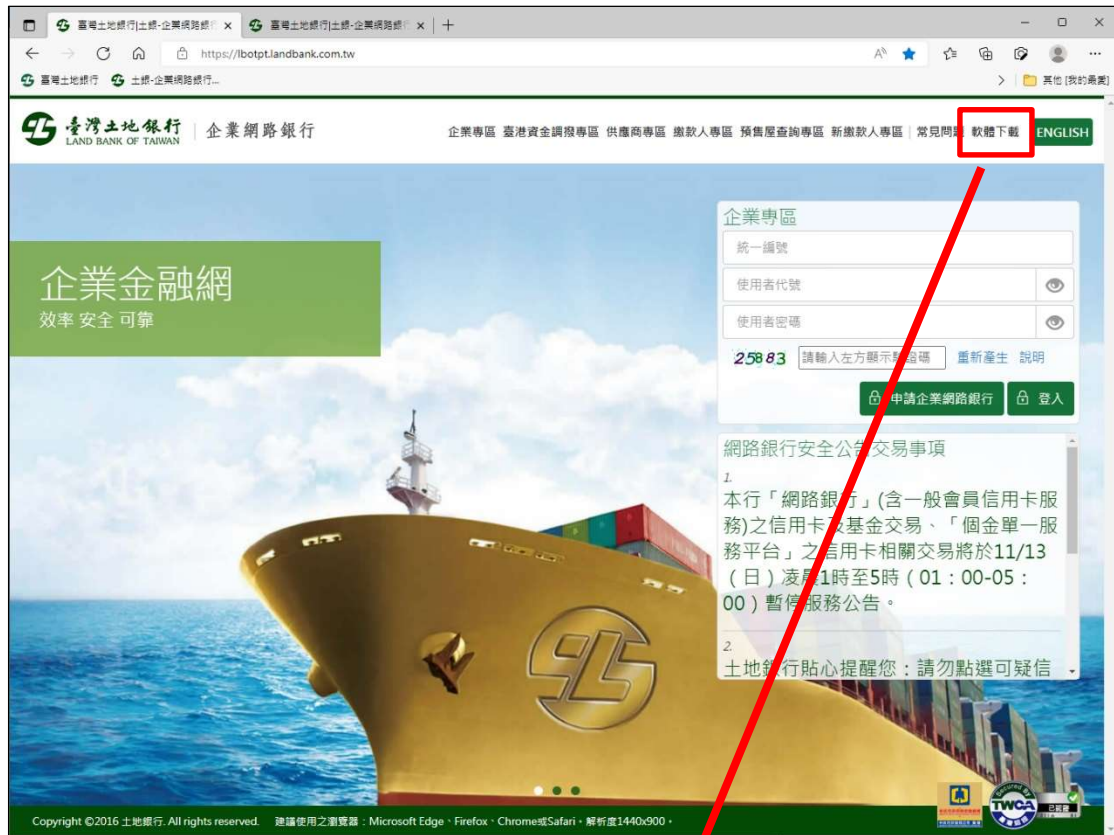
流程步驟：

步驟一：下載【微軟作業系統之 Chrome、FireFox 與 Edge 瀏覽器安控元件安裝檔】

步驟二：安裝【上述安控元件安裝檔】

操作畫面_步驟一：下載【Chrome、FireFox 與 Edge 瀏覽器安控元件安裝檔】

1. 於本行企業金融網登入頁面右上角，按【軟體下載】



2. 「分類」下拉選取「土地銀行安控元件」，再點【微軟作業系統之 Chrome、FireFox 與 Edge 瀏覽器安控元件安裝檔】



3. 按【下載檔案】，於提示框點【開啟】



或點擊【在資料夾中顯示】後，再點擊圖示開啟安裝。

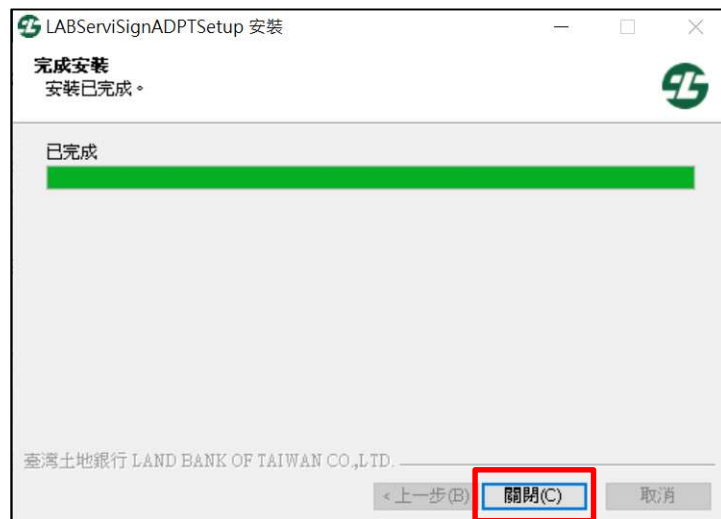
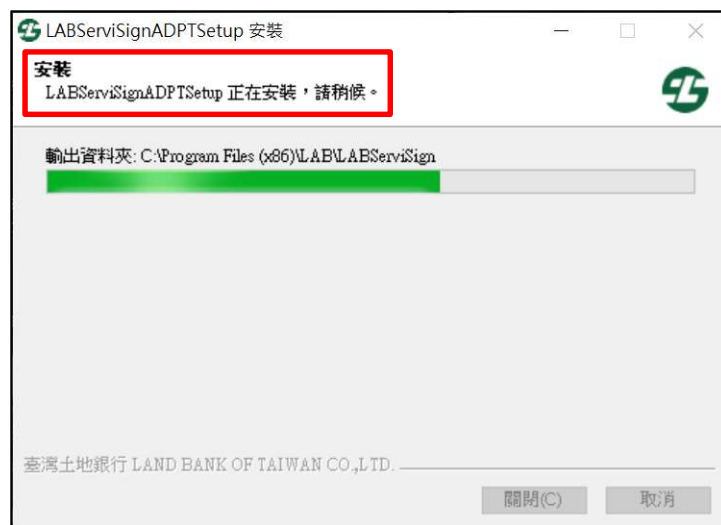


操作畫面_步驟二：安裝【安控元件安裝檔】

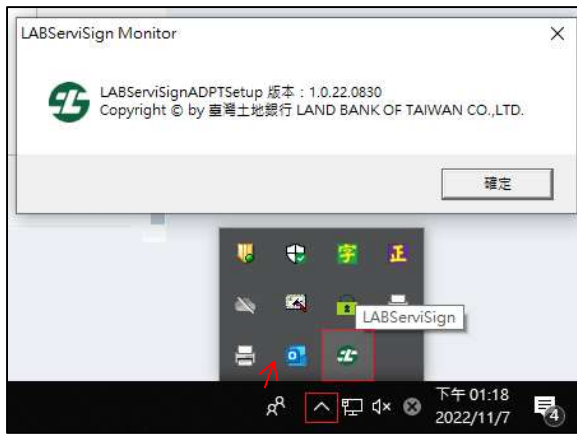
1. 請先關閉所有開啟中的瀏覽器視窗，確保元件可順利安裝。
2. 點擊執行桌面上 LABServiSign... 的 Icon，並允許此程式變更您的裝置。



3. 程式自動執行，並依提示進行確認，當安裝已完成，即可點擊【關閉】。



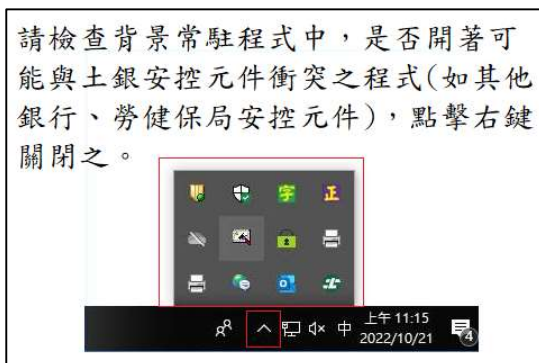
4. 安裝完成，再點擊微軟工作列(畫面右下方三角形)，確認是否已新增一項本行【LABServSign】的元件 Icon。



※安裝後仍發生簽章異常之注意事項：

若依本操作手冊下載並安裝憑證安控元件後，仍在企業網銀交易簽章時出現：「客戶端環境檢測失敗」、「錯誤訊息：61001」、「FXML 簽章模組異常」等異常訊息，請檢查下列 Windows 或瀏覽器設定。

1. 若您的電腦有安裝會占用瀏覽器或憑證資源之程式(如其他銀行、內政部、勞健保局的憑證程式)，上述程式在背景執行時可能會與土銀安控元件衝突而導致前述問題，請依下圖手動關閉其他會與本行安控元件衝突的背景程式。



2. 執行本行 FXML 交易簽章時，請關閉其他會占用瀏覽器或憑證資源之分頁。



3. 調整 Chrome/Edge 瀏覽器的設定（請參考下方說明）

Chrome 瀏覽器的設定變更方式：

- (1) 在網址列輸入「chrome://flags/#allow-insecure-localhost」，
- (2) 若預設是 Disabled，請將設定值變更為「Enabled」（下圖藍框處），
- (3) 關閉 Chrome 後重新開啟。



Edge 瀏覽器的設定變更方式：

- (1) 在網址列輸入「edge://flags/#allow-insecure-localhost」，
- (2) 若預設是已停用，請將設定值變更為「已啟用」（下圖藍框處），
- (3) 關閉 Edge 後重新開啟。

